

Evaluer à l'heure de l'IAg : Enjeux et leviers en approche par compétences

*Assessment in the Age of generative AI : issues and levers in a
Skills-Based Approach*

Océane Boutet & Zakariae Mellouki

03/06/2026

14h00 – 15h00

P1

**Contexte :
transformation des
pratiques
étudiantes par l'IA**

*Context:
Transformation of
student practices
through AI*



Identifier les usages étudiants

Identify student uses



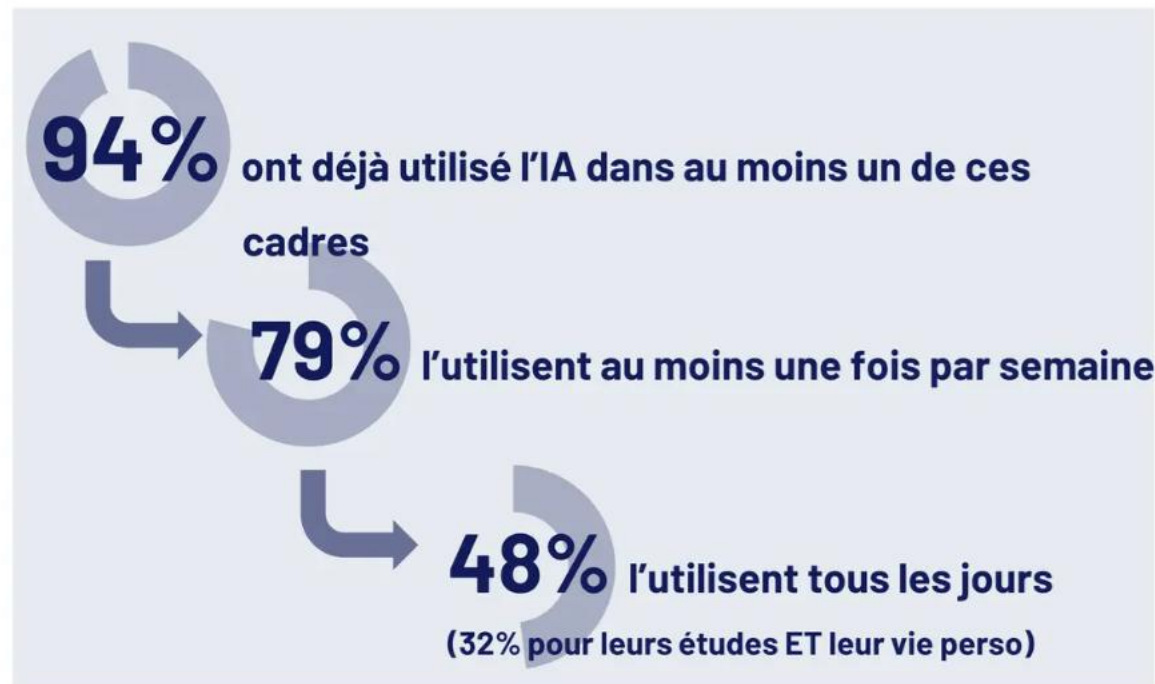
Dans le cadre personnel

89% → **65%** → **36%**
au moins une fois dans leur vie au moins une fois par semaine au moins une fois par jour



Dans le cadre de vos études

92% → **75%** → **43%**
au moins une fois dans leur vie au moins une fois par semaine au moins une fois par jour



Vacas, F., Quétier-Parent, S. (2026). *Les étudiants face à l'IA : un usage généralisé devenu difficile à contourner*. IPSOS bva. <https://www.ipsos.com/fr-fr/les-etudiants-face-lia-un-usage-generalise-devenu-difficile-contourner>



Identifier les usages étudiants

Identify student uses

Quels sont tous les usages que vous avez fait de l'IA générative dans le cadre de vos études ?

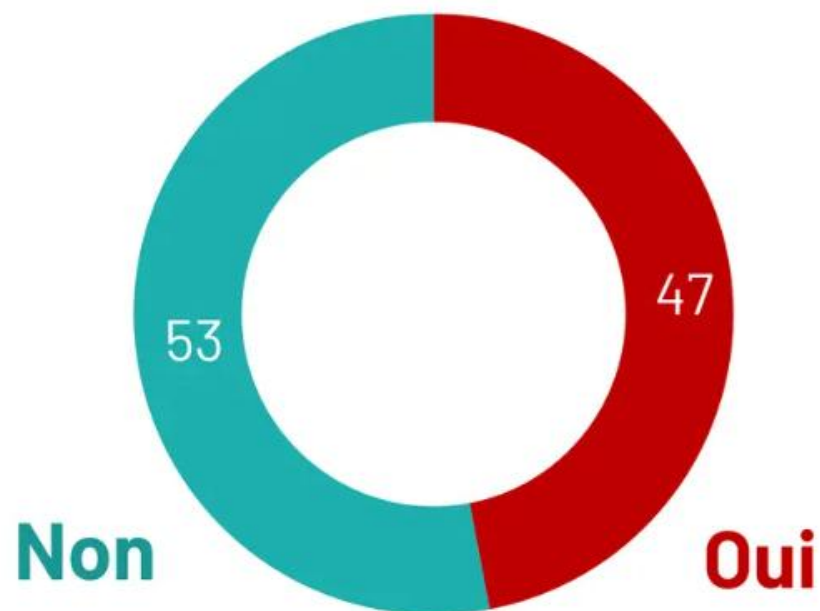


Vacas, F., Quétier-Parent, S. (2026). *Les étudiants face à l'IA : un usage généralisé devenu difficile à contourner*. IPSOS bva. <https://www.ipsos.com/fr-fr/les-etudiants-face-lia-un-usage-generalise-devenu-difficile-contourner>



Identifier les usages étudiants

Identify student uses



47% se sont déjà aidés de l'IA pour un devoir alors que ce n'était pas autorisé

66% des étudiants d'IUT, **65%** des étudiants d'école de commerce, gestion et comptabilité, contre **43%** des étudiants d'écoles d'ingénieur

Vacas, F., Quétier-Parent, S. (2026). *Les étudiants face à l'IA : un usage généralisé devenu difficile à contourner*. IPSOS bva. <https://www.ipsos.com/fr-fr/les-etudiants-face-lia-un-usage-generalise-devenu-difficile-contourner>



Impacts de l'IA sur les pratiques

Impacts of AI on practices

- Des changements dans le **rapport au savoir**
Changes in the relationship to knowledge
 - Accès immédiat à l'information (*génération de synthèses, explications, reformulations, aide à la résolution de problèmes*).
- Des évolutions dans le **rapport à l'apprentissage**
Changes in the relationship to learning
 - Passage d'une logique de mémorisation vers une logique de sélection, vérification et mobilisation des informations
- Mise en lumière de **limites** pour certaines évaluations
Highlighting limitations for certain assessments
 - Evaluations vulnérables à l'IAg (*devoirs maison académiques, questions de restitution, études de cas standardisées, QCM factuels non contextualisés...*)



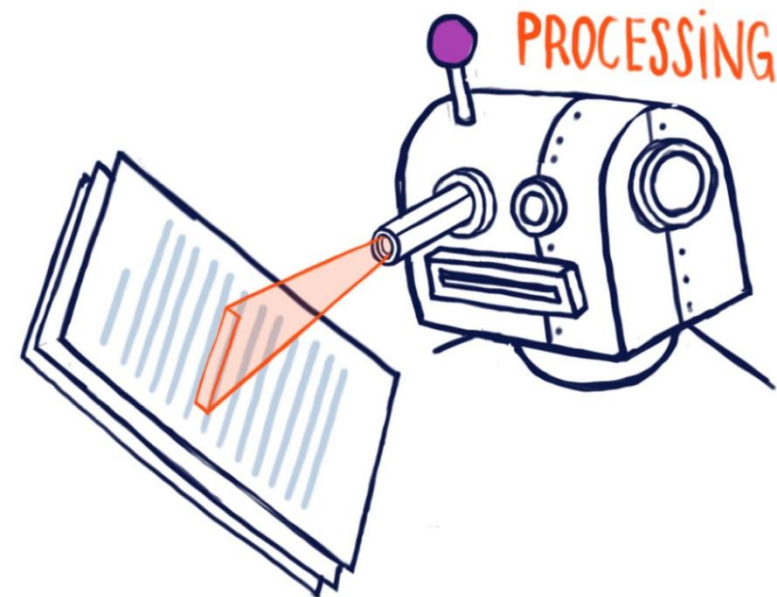
Et les détecteurs à IAg ?

And what about generative AI detectors?

- De nombreux outils mais...
Many tools but ...
- Un taux de certitude insuffisant pour sanctionner un usage.
An insufficient level of certainty to sanction a practice
- Le cas des faux-positifs.
The case of false positives

**Une solution : Adapter sa scénarisation,
son objectif pédagogique, sa consigne et
les outils à mobiliser**

One solution: adapt the lesson plan, the learning objective, the instructions, and the tools to be used.



Stratégies d'évaluation *Assessment strategies*



1- Rappel : Evaluations vulnérables à l'IAg

Reminder: Assessments vulnerable to generative AI

- Devoirs maison (académique)
- Questions de restitution
- Etudes de cas standardisées
- QCM factuels non contextualisés

2 - Evaluations robustes à l'IAg

Robust assessments facing to generative AI

- Orales individuelles ou collectives
- Études de cas contextualisées
- Travaux ancrés dans l'expérience étudiante
- Évaluations en temps limité avec justification

3 - Evaluations combinées avec l'IAg

Combined assessments with generative AI

- Production écrite + justification orale
 - Évaluation du raisonnement et du processus
 - Journal de bord ou note réflexive
- *Ce n'est pas seulement le résultat qui est évalué mais le cheminement intellectuel*

4 - IA autorisée comme outil de production

AI authorized as a production tool

- Usage explicite et déclaré (Cf. consigne)
- Évaluation de la pertinence de l'usage

Exemples :

- Comparer sa production avec celle de l'IAg
- Critiquer une réponse générée par l'IAg en mobilisant ses connaissances

P2

**Essor de l'IAg dans
l'enseignement : vers
une évaluation centrée
sur les compétences ?**

*Rise of generative AI in
education: towards skills-
based assessment?*



Définition de l'APC

Definition of the skills-based approach

- L'APC est une démarche qui consiste à concevoir un **programme de formation** basé sur les **compétences** que les étudiants devront mettre en œuvre à l'issue de leur formation au sein du monde professionnel → *Skills-based training program*
- L'APC vise à **évaluer les compétences** (savoir, savoir-faire et savoir-être) dans des **situations d'apprentissage et d'évaluation authentiques**. → *Assessing skills in authentic learning and assessment situations*



L'APC et l'évaluation

The skills-based approach and assessment

- L'évaluation ne porte plus uniquement sur un résultat final, mais sur :
 - le processus de raisonnement,
reasoning process
 - la mobilisation de ressources variées,
mobilization of diverse resources
 - la capacité à agir dans un contexte complexe et contextualisé.
ability to act in a complex and contextualized context



Possibilités d'évaluation même avec IA

- Même avec l'usage d'outils d'IA générative, les évaluations authentiques permettent d'apprécier :
 - la capacité d'argumentation,
 - la justification des choix,
 - l'analyse de situations complexes,
 - la collaboration,
 - le regard critique,
 - l'explicitation de la démarche,
 - le transfert et la mobilisation des connaissances.

Authentic assessments can appreciate :

- *ability to argue*
- *justification of choices*
- *analysis of complex situations*
- *collaboration*
- *critical eye*
- *explication of the approach*
- *knowledge transfer and mobilization*

P3

**Pratiques d'évaluation :
leviers d'action en APC**

*Assessment practices: levers
for action in skills-based
approach*



Concevoir des évaluations authentiques

Design authentic assessments

- L'essor de l'IA invite à proposer des situations d'évaluation plus proches des contextes professionnels et réels
 - L'objectif n'est plus uniquement de vérifier une restitution de connaissances mais d'**évaluer la capacité de l'étudiant à mobiliser ses ressources dans une situation complexe**
→ *assess the student's ability to mobilize their resources in a complex situation*

- Exemples :

Etudes de cas

Simulations

Analyses réflexives

Résolution de problèmes

Projets

Portfolios de compétences

→ Dans ces situations, l'IA peut constituer une aide pour l'étudiant mais ne suffit pas pour répondre à l'ensemble des exigences de ces tâches

→ *AI is helper but not enough for the entire task.*



Evaluer la démarche autant que le résultat

Assess the approach as much as the result

- L'APC accorde une place importante au **processus** et au **raisonnement** mobilisé par l'étudiant. —→ *Importance of the process and reasoning*
- Il devient alors pertinent d'évaluer :
 - les traces de travail,
 - les étapes intermédiaires,
 - la justification des choix,
 - les journaux réflexifs,
 - les oraux d'explicitation de la démarche.

- *traces of work*
- *intermediate steps*
- *justification of choices*
- *reflective journals*
- *oral explication of the approach*



Intégrer l'IA dans les pratiques plutôt que l'interdire

Integrate AI into practices rather than systematically banning it

- Difficile d'interdire systématiquement l'IA dans les pratiques :
 - Peu pertinent car outils présents dans le monde professionnel
- Mettre en œuvre une pratique réflexive de l'IA :
 - Demander aux étudiants d'**explicitier leurs usages** (*comment, quelles productions générées, modifications effectuées, limites et erreurs détectées,...*)

Instead of banning AI, which is present in the professional world



Implementing reflective practice and explicating uses



Développer des évaluations plus formatives

Develop more formative assessments

- APC privilégie des modalités d'évaluation favorisant la **progression des apprentissages**

→ *Importance of the progression of learning*

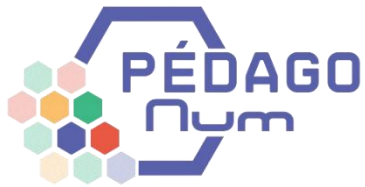
- Cela peut passer par :
 - des feedbacks réguliers,
 - l'auto-évaluation,
 - l'évaluation entre pairs,
 - des temps de régulation et de réflexivité.
- *regular feedbacks*
 - *self-assessment*
 - *peer assessment*
 - *periods of regulation and reflection*

→ **Pratiques peu impactées par l'IA**

Practices little impacted by AI

Merci pour votre écoute.

Thank you for listening.



Ressources, fiches conseils et tutoriels :

<https://pedagonum.univ-poitiers.fr/>



Nous contacter :
pedagolab@univ-poitiers.fr